

« *Gibraltar* » fiche technique

Présentation :

Ce spectacle est interprété par 2 musiciens – Le décor est composé de cinq formes en bois évocation multiple suivant l'imagination de Chacun, rochers, vagues etc....Le clarinettiste et la flûtiste évolueront dans cet espace en séquences improvisées, utilisant leurs instruments mais aussi toutes sortes d'objets .

Espace scénique :

Minimum : ouverture 6.00m. Mur à mur 9m.
Profondeur 4m
Hauteur : 4m

Idéal : ouverture 10m. Mur à mur 16m
Profondeur 7 m
hauteur : 7m

Cadrage : pendrillonnage à l'italienne. Fond noir. Sol noir.

Matériel technique à fournir :

Son : Néant.

Lumière : (Cf. plan)

Un pupitre lumière 24 circuits // 20 gradateurs 2 kw ,3 gradateurs 3 kw // 16 pc 1 kw //
5 découpes 1kw type 614sx juliat // 1découpe 1 kw type 613sx juliat // 12 pars 64 cp 62
// 10 platines sol

Personnel et horaires :

Montage : 6 heures avec 3 techniciens lumière/plateau.

Spectacle : de 30 à 50 minutes suivant âge public. 1 technicien lumière/plateau.
nettoyage plateau avant chaque représentation

Démontage : 1 heure avec 1 personne.

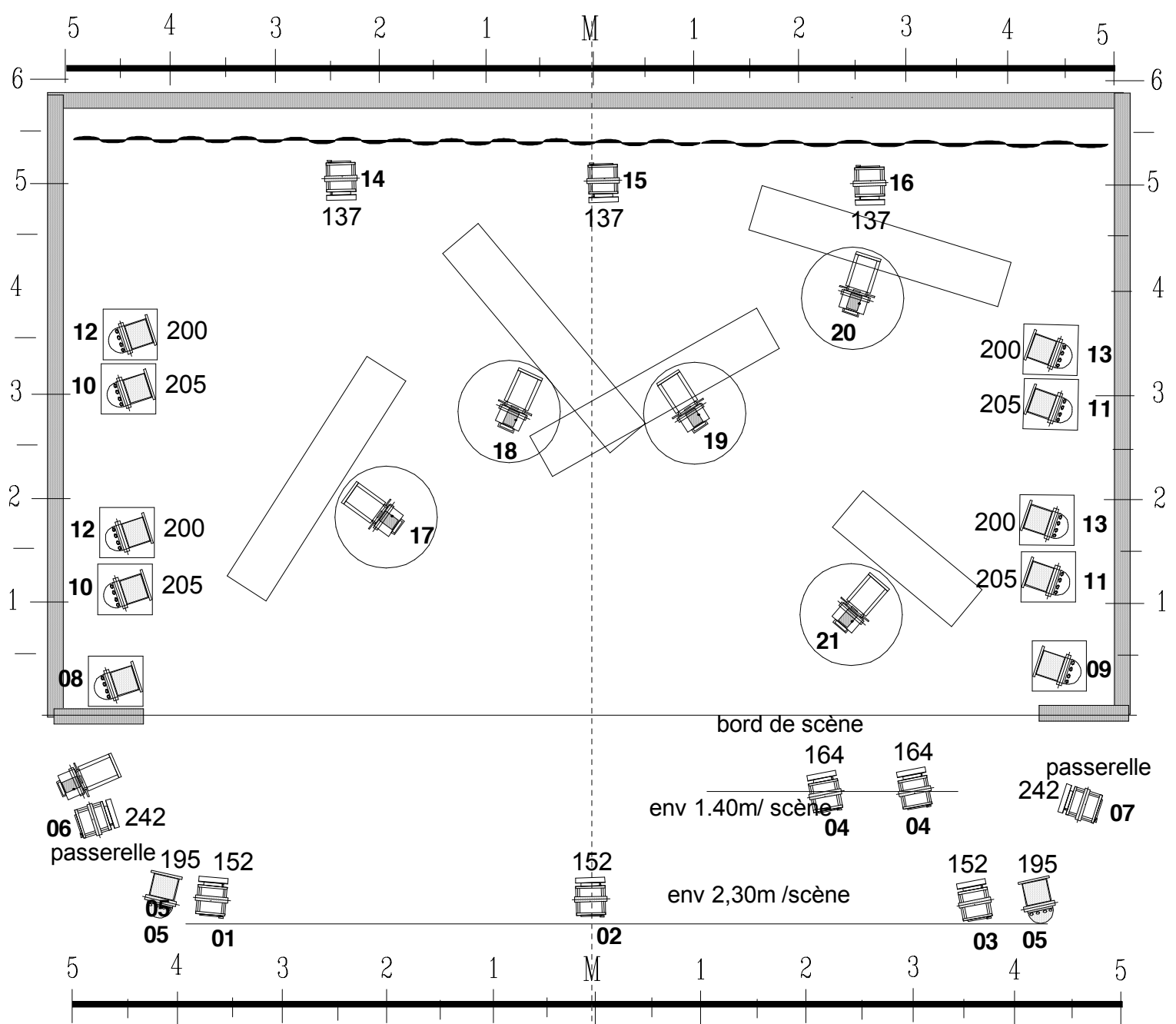
Divers :

2 loges confortables, petit catering bienvenu, ouverture du lieu au moins une heure avant chaque représentation, nettoyage plateau avant représentation.

Pour un montage plus confortable une pré- implantation est souhaitable. Pour ce faire Envoyez votre fiche technique au régisseur. N'hésitez pas à nous contacter pour tous renseignements complémentaires. A bientôt.


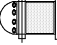
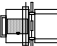

Cie : FA7 , 7 cours des roches. immeuble le concorde. 77186 Noisiel //
01 64 68 04 24 // ensemblefa7@wanadoo.fr

Régie : Rodolphe Hazo, 41 rue Edouard Vaillant . 94140 Alfortville. // 01 43 75 97 48 //
06 18 93 63 12 // rodolphe.hazo@free.fr



"Gibraltar" . Implantation lumière.

Légende :

- 10  pc 1 kw
- 12  par 64 cp62
- 06  découpe 1 kw ouverture 40°
- 10  platine sol

- gélatines : 137 lee : 3 pc
- 152 lee : 3 pc
- 164 lee : 2 pc
- 195 lee : 2 pars
- 200 lee : 4 pars
- 205 lee : 4 pars
- 119 rosco : 10 pc

contact : Rodolphe Hazo. 01 43 75 97 48 // 06 18 93 63 12

rodolphe.hazo@free.fr // 41 rue Edouard Vaillant. 94140 Alfortville